

BIENVENUE

Livret d'accueil



L'argus

VERSION FINALE - MIS À JOUR LE 1ER JUIN 2024

Bienvenue,

Nous sommes heureux de vous accueillir dans le cadre de votre projet de formation.

Pour votre épanouissement et la qualité du déroulement de votre formation en présentiel et/ou en classe virtuelle, ce livret d'accueil vous informe de notre dispositif d'intervention en formation.

Il vous permet de connaître toutes les conditions et les informations pratiques ainsi que les conditions de déroulement pédagogique et administratif de votre formation. Il vous permet de trouver facilement les solutions logistiques et techniques qui ont été mises en place afin que ce moment privilégié se déroule dans les meilleures conditions.

Nous mettons tout en œuvre pour que la formation corresponde à vos attentes et restons vigilants à votre confort durant cette période.

Très bonne formation à vous,

L'équipe Formation

Sommaire



01 Le savoir-faire de L'argus

02 Le service formation

03 Organisation et déroulement des formations

04 Recommandations : Formations à distance

05 Recommandations : Formations mixtes

06 Recommandations : Formations continue

07 Infos pratiques

08 Contacts



Le savoir-faire de *L'argus*

Organisme de formation depuis 2016, la SNEEP (marque L'argus) vous apporte un savoir-faire reconnu par les professionnels issus des entreprises du secteur de l'automobile.

Résolument tourné vers le futur, notre organisme accompagne les entreprises dans le développement des compétences de leurs salariés.



Nous veillons à la satisfaction de nos clients :

- Une évaluation systématique par stagiaires.
- Une enquête de satisfaction pour chaque formation.
- Des actions correctives pour chaque observation du client.

Le service formation de L'argus s'adapte aux objectifs de ses clients :

- Formateurs expérimentés, issus de l'entreprise
- Souplesse des dates, des programmes et des sites d'intervention
- Personnalisation et individualisation des formations
- Effectifs réduits

La formation L'argus *en chiffres*

3000

apprenants formés
chaque année par
notre équipe

8000

heures de formation
/apprenant dispensées
par l'équipe de formateurs

94%

d'apprenants
satisfaits par la
formation

Données moyenne entre 2021 et 2023

Données 2023



Nos engagements *qualités*



La SNEEP (marque L'argus) a prouvé son respect des 32 indicateurs de qualité définis par la loi en obtenant la certification Qualiopi.

Notre équipe de *formation*

Nos 6 formateurs spécialisés par logiciels pour plus d'efficacité, possèdent tous une expertise dans le domaine de la formation et/ou dans le domaine de la distribution automobile.

Ils sont au service de la satisfaction des apprenants afin que ces derniers puissent être rapidement opérationnels et progresser sur leur poste de travail.



Laura

Anne

Joffrey

Louise

Clément

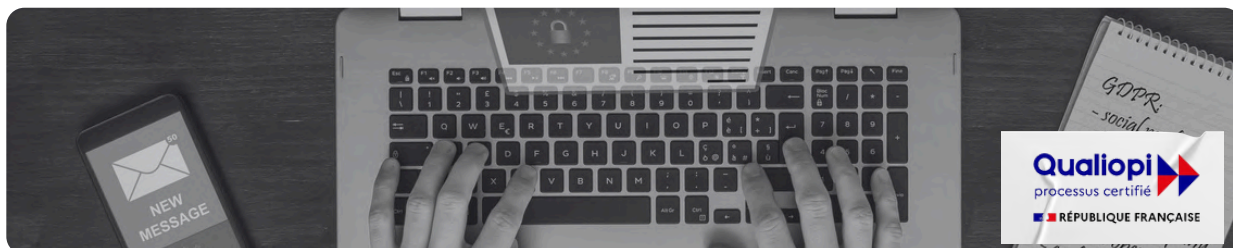
Yannick

Respect de la réglementation RGPD :

La SNEEP se conforme strictement à la réglementation RGPD.

Nous nous engageons à respecter scrupuleusement les exigences de cette réglementation RGPD. Vous pouvez consulter le détail de ces exigences sur le site suivant :

<https://www.cnil.fr/fr/comprendre-le-rgpd>



Respect du référentiel qualité QUALIOPi :

La SNEEP est un organisme de formation activement engagé dans la démarche Qualiopi. L'ensemble des formateurs s'engage à respecter scrupuleusement les exigences du référentiel Qualiopi. Vous pouvez consulter le détail sur le site suivant :

<https://travail-emploi.gouv.fr/demarches-ressources-documentaires/documentation-et-publications-officielles/guides/guide-referentiel-national-qualite>

Spécificité OPCO :

metiers-de-la-mobilite.fr
Automobile, logistique, services et transports : découvrez le site !

En un clic

- L'espace entreprise
- L'offre de service Entreprises
- Votre délégation régionale
- L'Espace Observatoires
- Les métiers de la mobilité
- M-Jobs

Accédez au site de l'OPCO en scannant le Qr code <https://www.opcomobilites.fr>

SNEEP ne saurait être tenu responsable du non-respect de ces exigences par vos soins.

L'organisation et déroulement de la *formation*

Une convention de formation et une fiche programme détaillée vous ont été transmises lors la première prise de contact avec le formateur et la personne référente.

Le programme met en parallèle les objectifs opérationnels de la formation, les méthodes pédagogiques envisagées, les moyens d'encadrement et les modalités d'évaluation des acquis.



À votre *inscription*

Un questionnaire d'analyse du besoin vous sera ou vous a été adressé afin :

- Que votre formateur prenne connaissance de vos préférences d'apprentissage, vos questions techniques particulières et l'existence d'un handicap qu'il prendra en compte.
- De valider avec vous les objectifs opérationnels mentionnés dans la fiche programme.



Cette analyse de besoin se déroule de façon dématérialisée. Vous recevrez un mail d'invitation pour répondre au questionnaire.

Pour une formation *à distance*

La convocation de formation envoyée par mail mentionne comment se connecter à la plate-forme de votre classe virtuelle.

Les horaires de formation sont indiqués sur votre convocation, qui vous est adressée une semaine avant chaque formation.

Pour une formation *mixte*

La convocation de formation est envoyée une semaine avant la formation. Il peut être mentionné sur cette dernière, la nécessité de vous munir de votre pc portable. (Formation comprenant une session sur le site de votre choix et une session à distance)

Sont également annexés à celle-ci, sous format PDF, le présent Livret d'accueil contenant le lieu et plan d'accès à la formation et les recommandations.



Nos méthodes *pédagogiques*



Les méthodes pédagogiques utilisées sont indiquées dans les fiches de programmes transmises aux apprenant(e)s et peuvent être adaptées selon les besoins dans le cas de formations présentielles.

Les méthodes appliquées lors des formations sont à dominante démonstrative et illustrées par des cas pratiques. L'apprenant(e) reproduit les manipulations observées lors de la formation.

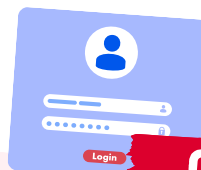
Recommandations pour une formation *à distance*



01

CONNEXION AU NAVIGATEUR

Chrome, Mozilla, Edge et Safaris sont acceptés. Veillez à ce qu'il soient à jour. Veillez aussi à avoir un lecteur de PDF à jour.



02

PREMIÈRE CONNEXION

Vous recevrez un lien par email pour vous connecter. Accepter les cookies et activer le javascript du navigateur internet. Gardez cette page en favoris!



03

JE CONTACTE MON SERVICE SUPPORT

Certains prérequis techniques peuvent bloquer la connexion. Contactez votre service informatique et transmettez-leur les noms de domaines présents sur cet article : <https://urlz.fr/kb83>



04

CLASSES VIRTUELLES

Il s'agit d'une session de formation qui s'opère à travers des outils numériques tels que des visioconférences ou des audioconférences. Dans notre cas il s'agit de Google Meet. Veillez à autoriser le micro et la caméra de votre ordinateur



05

PAS DE MICRO SUR VOTRE ORDINATEUR ?

Composez le numéro de téléphone indiqué à l'écran, une boîte vocale en anglais vous demandera de numérotter l'identifiant (indiqué à l'écran) suivi de la touche «#»



06

SUR LE MOBILE

Réalisez vos e-learning depuis le téléphone. Sur votre store cherchez et téléchargez "Rise Up". Identifiez-vous en scanant un Qrcode présent sur votre espace de formation. Compatible pour Android 5.0 et IOS 9.

Recommandations pour une formation *mixte*

Afin de bénéficier d'une formation optimale, merci de prévoir :



La salle de réunion :

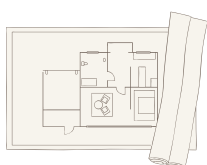
- Adaptée au type d'activité présentielle (isolé de l'activité commerciale).
- Des tables de travail et des chaises en nombre suffisant.
- Des boissons et en-cas.

Le matériel :

- **Un poste informatique par apprenant** (3 postes peuvent être mis à disposition par le formateur).
- **Un vidéo projecteur et un support de projection**
- **Une connexion réseau filaire** (un routeur 4G peut être mis à disposition par le formateur)



Sécurité des locaux / Assurance :



Le jour de la formation, merci de mettre à disposition le plan de vos locaux.

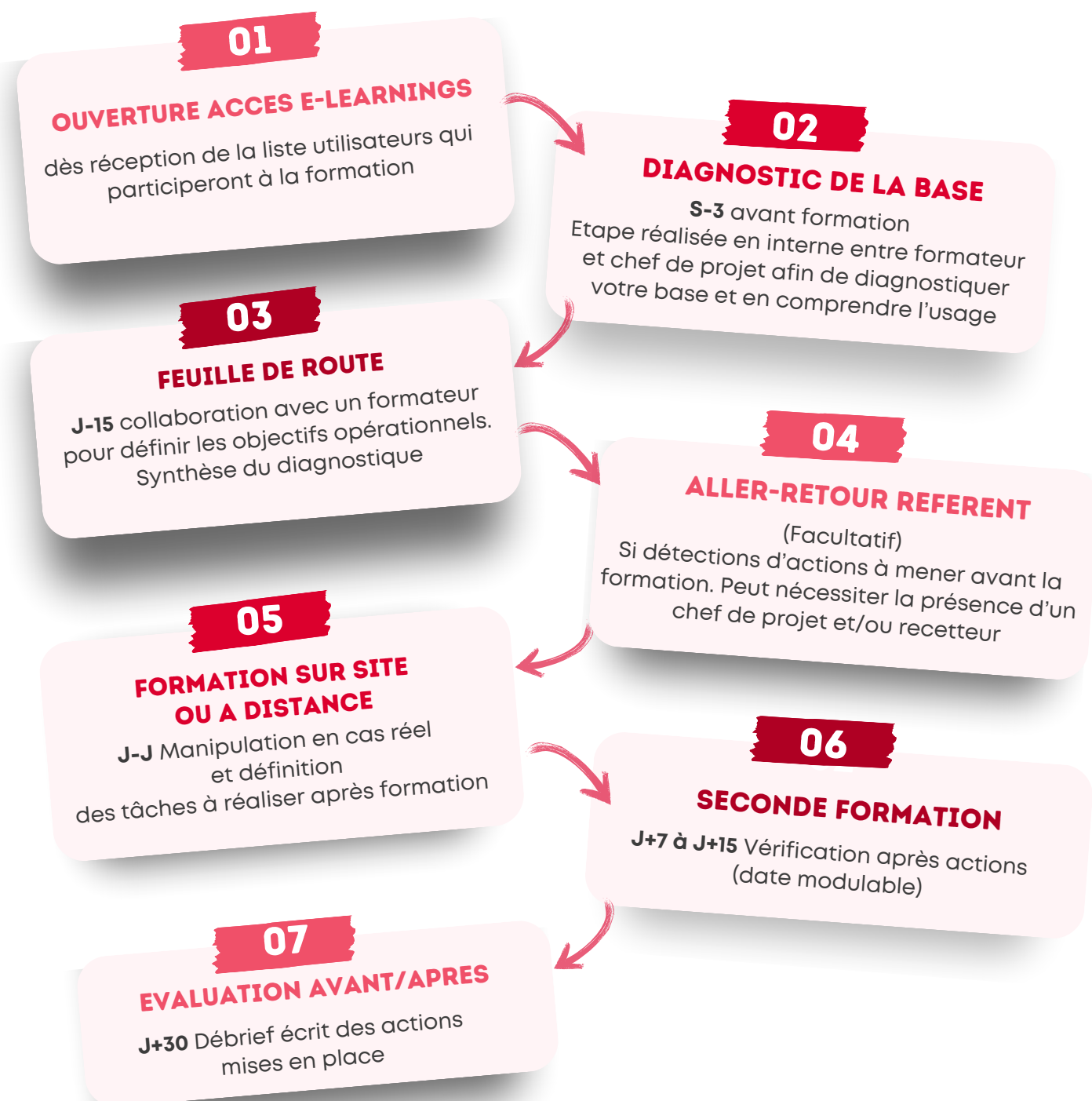
Vous attestez avoir souscrit les polices d'assurance de responsabilité civile nécessaires pour couvrir toutes les conséquences pécuniaires de leur responsabilité, professionnelle, délictuelle et/ou contractuelle du fait de dommages corporels, matériels et immatériels causés à l'autre partie et à tous tiers dans le cadre des formations dispensées. Vous déclarez que ces assurances ont été souscrites auprès de compagnies notoires solvables et établies en France et que les paiements des primes sont et resteront à jour.

Recommandations pour une formation continue *expertise*

Vous venez de **signer un bon de commande** pour **vous former au module Expertise** et **vous avez fixé une date avec votre commercial Argus** ? Vous êtes responsable ou dirigeant et déjà utilisateur de PVO² ?

Découvrez le pas à pas **Formation continue - Expertise**

Quels sont les différentes étapes une fois signature de votre BDC formation ?



Informations *pratiques*

En situation de handicap ?

Nous réalisons des études préalables à la formation pour adapter les locaux, les modalités pédagogiques et l'animation de la formation en fonction de la situation de handicap annoncée.

Contactez Anne VOILLOT à l'adresse suivante : anne.voillot@adevinta.com

En fonction des demandes, nous vous rapprocherons des partenaires spécialisés via votre référent de parcours ou la Ressource Handicap Formation de l'AGEFIPH (Association de Gestion du Fonds pour l'Insertion des Personnes Handicapées).

Pause du midi

Dans le cadre d'une formation en présentiel, les déjeuners des formations en intra-entreprises sont pris au sein de l'entreprise ou dans un restaurant situé aux alentours. Nous vous remercions par avance de bien vouloir vous rapprocher de votre responsable.

Politique en matière de téléphones

Au début de toutes formations en présentielle, le téléphone doit être en mode "silencieux".

En cas d'appel urgent, le participant est invité à y répondre à l'extérieur de la salle de formation.

Les contacts L'argus :



Responsable Pédagogique

Laura DARRICARRERE

service.formation@largus.fr



Responsable Administratif

Laura DARRICARRERE

service.formation@largus.fr



Référent Handicap

Anne VOILLOT

anne.voillot@adevinta.com

Numéros d'urgence :



Composez le 17

N° d'urgence en cas de problème de sécurité



Composez le 18

N° d'urgence en cas de problème de santé

Précautions d'usage en formation pour votre santé

Les **troubles musculo-squelettiques** ou TMS, premier facteur d'inaptitude au travail, induisent douleurs et gêne fonctionnelle pour les salariés.

Quelle que soit leur localisation, ces **troubles** peuvent devenir **irréversibles** et entraîner un **handicap durable**. Incluant les lombalgies, les troubles musculo-squelettiques (TMS) constituent un enjeu majeur de santé au travail.



À compléter...

Je soussigné, (*Nom et prénom du stagiaire*) atteste avoir pris connaissance du présent livret, et des éléments liés à la sécurité des lieux de formation.

Fait à :

Le :

Signature du stagiaire :